



Hotel
FISCHER
★★★

Inmitten der Fußgängerzone St. Johanns



Winter 2009/2010

Preise inkl. Ortstaxe und 10% MWst.

Pro Person und Tag im Doppelzimmer, Halbpension (4-Gang-Wahlmenü)

Bad bzw. Dusche, WC, Haarfön, Kabel-TV, Telefon, großteils mit Balkon, Zimmersafe

01. 12. 2009 - 19. 12. 2009	€ 60,-	30. 01. 2010 - 06. 02. 2010	€ 74,-
19. 12. 2009 - 26. 12. 2009	€ 82,50	06. 02. 2010 - 27. 02. 2010	€ 82,50
26. 12. 2009 - 02. 01. 2010	€ 89,-	27. 02. 2010 - 06. 03. 2010	€ 74,-
02. 01. 2010 - 09. 01. 2010	€ 74,-	06. 03. 2010 - 13. 03. 2010	€ 66,-
09. 01. 2010 - 30. 01. 2010	€ 66,-	13. 03. 2010 - 10. 04. 2010	€ 60,-

Im Preis inbegriffen sind folgende Leistungen:

- Frühstücksbuffet (kalt/warm)
- 4-Gang Wahlmenü mit Salatbuffet
- Internationales Buffet
- Palatschinken Buffet
- Kinderspielzimmer mit Kinder Kino (70 m²)
- Sauna bzw. Kräuterdampfbad, Infra-Rot Kabine
- Gratis Eintritt in die „Panorama Badewelt“ mit
- Hallenbad, Ausschwimmbecken, Kinderparadies und Riesenrutsche
- Gästeskiennen
- Schiraum direkt an den Schipisten (beheizt)
- Schibushaltestelle 150m entfernt

Sonderleistungen:

Einzelzimmer	€ 8,00
Doppelzimmer als Einzelbenützung	€ 25,00
Kurzaufenthaltszuschlag	€ 7,00
Mansardenzimmer (getrennte Betten)	- € 7,00
Übernachtung mit Frühstück	- € 11,00
Internet Corner (30 min)	€ 2,50
Massagen im Haus	Auf Anfrage
Geschäftsreisende	€ 46,00
W-LAN Zimmer pro Tag	€ 5,00
- 10 % beim Schiverleih MAIR	- 10 %
- 10 % bei der St. Johanner Schischule	- 10 %
Buchungen direkt im Hotel möglich!	

Flughafentransfer direkt im Hotel buchbar:

München - Hotel Fischer	
bis 4 Personen	€ 235,00
Innsbruck - Hotel Fischer	
bis 4 Personen	€ 145,00
Salzburg - Hotel Fischer	
bis 4 Personen	€ 140,00
jede weitere Person	€ 5,00



www.schi-johann.at

Preise für Kinder, im Zimmer der Eltern:

0 bis 2 Jahre	100 %
3 bis 5 Jahre	€ 10,00
6 bis 16 Jahre	- 40 %
Ab 17 Jahre bezahlt als 3. Person	- 20 %

Schneesicheres St. Johann: 260 Schneekanonen werden in 90 Std. 45 Pistenkilometer gleichzeitig beschneien.

Hotel Fischer · Familie Josef Grander · Kaiserstraße 1 · A-6380 St. Johann in Tirol
 Telefon + 43 / 53 52 / 6 23 32 · Fax + 43 / 53 52 / 6 23 32 - 100
 info@hotel-fischer.com · www.hotel-fischer.com · www.62332.at · info@62332.at

Pauschalen Winter 2009/2010

7 Übernachtungen mit Halbpension, 6-Tagesschipass für den Schneewinkel · www.schneewinkel.at

Winterstart (01. 12.- 19. 12. 2009) · Sonnenschilauflauf (13. 03.- 10. 04. 2010)

Erwachsene € 530,00

Pulverschneewoche 16. 01.- 30. 01. 2010

Erwachsene € 595,00

Firnwochen 06. 03.- 13. 03. 2010

Erwachsene € 595,00

Familien-Sonnenschilauflauf „Osterpackage“ 13. 03. - 10. 04. 2010

€ 595,00 für einen Erwachsenen und max. 2 Kinder ab Jahrgang 1994



Top-Appartment „Bienenstock“

Im 3. Stock unseres Hotels befindet sich unser Appartment „Bienenstock“ mit 65m² für max. 6 Personen, aufgeteilt auf 2 Schlafzimmer, Badezimmer, WC, Wohnzimmer mit Küche, Balkon. Nähere Informationen entnehmen Sie bitte aus unserer Homepage www.hotel-fischer.com

Im Preis inbegriffen sind alle Steuern und Abgaben sowie die Benützung der Hotelsauna, freier Eintritt in die „Panorama Badewelt“, Vorteilskarte, Schiraum direkt an den Schipisten. Zusätzlich können Sie auch das reichhaltige Frühstücksbuffet um € 7,50 bzw. das 4-Gang Abendmenü um € 16,- pro Person und Tag dazubuchen (vor Ort).

Preise für Appartment pro Tag für 4 Pers.

01. 12. bis 19. 12. 2009
09. 01. bis 23. 01. 2010
06. 03. bis 10. 04. 2010

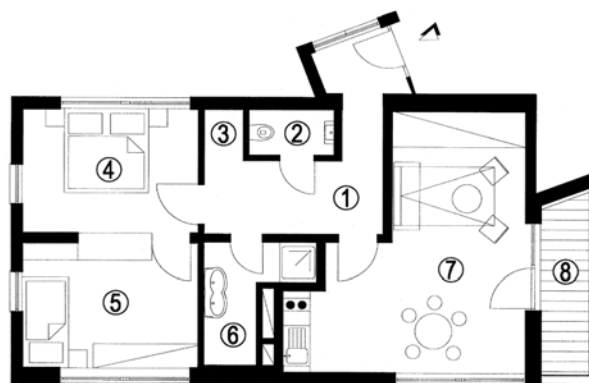
€ 133,00

19. 12. 2009 bis 09. 01. 2010
23. 01. 2010 bis 06. 03. 2010

€ 183,00

Jede weitere Pers. + €5,-

**Endreinigung
€ 45,00**



- 1 Diele
- 2 WC
- 3 Abstellraum
- 4 Schlafzimmer mit Doppelbett

- 5 Schlafzimmer mit Einzelbett und ausziehbarer Couch
- 6 Badezimmer mit Dusche
- 7 Wohn-Schlafraum mit Doppelcouch und Küche
- 8 Südbalkon (mit Sicht zum Kitzbüheler Horn)

Schiverleih MAIR - direkt neben unserem Hotel Park

Carvingski € 10,50 · Top Carvingski € 20,- · Schischue € 6,- · Kinder Carving Ski € 6,-
Kinder Schuhe € 3,- · Snowboard € 18,- · Kinder Snowboard € 11,-
Snowboard Softschuhe € 5,- · Snow Blades € 10,- · Rodel € 5,- · all prices per day